

# 血糖

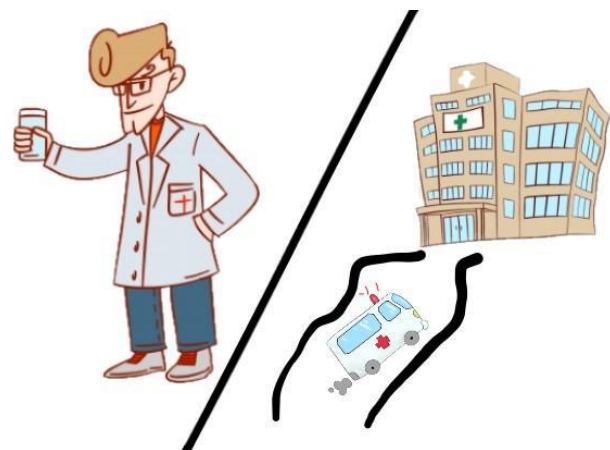
## 高血糖

### 一. 高血糖症狀：



出現疑似高血糖症狀時，  
我該怎麼做？

1. 增加水份攝取並立即送醫。



2. 高血糖預防：不可任意停藥、按醫護人員及營養師指示進食、注意血糖的控制及檢查、預防感染。



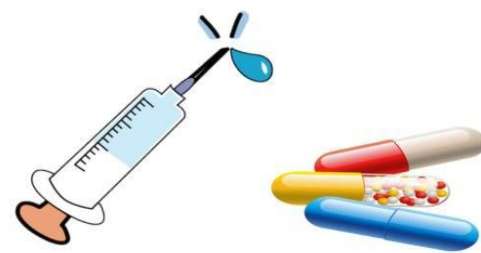
## 低血糖

### 二. 低血糖症狀：



出現疑似低血糖症狀時，  
我該怎麼做？

1. 低血糖預防：運動前及注射胰島素前要進食、勿任意加藥或減少食量、避免飲酒。



2. 意識清楚時，吃高糖易吸收食品。如糖水飲料、蜂蜜、糖果巧克力等，接著吃點東西。
3. 意識不清，必須馬上送醫不能給病人吃東西，以免嗆傷。



諮詢電話：049-2912151  
急診分機：1191~1195

資料來源：圖片由網路截取