

長照2.0 服務在厝邊

若您身邊親友有長照需要請撥

1966

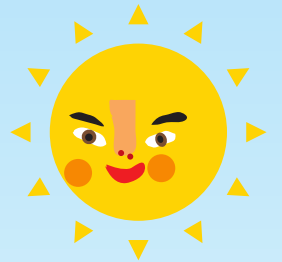
，符合資格者將能取得以下服務



照顧及專業服務

居家照顧、社區照顧、專業服務

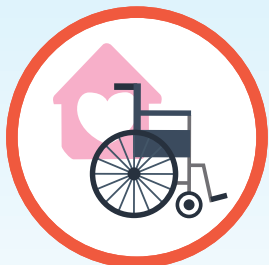
依失能等級每月給付 **10,020 - 36,180** 元



交通接送服務

協助往返醫療院所就醫或復健

依失能程度及城鄉距離每月給付 **1,680 - 2,400** 元



輔具及居家無障礙環境改善服務

居家生活輔具購置或租賃

居家無障礙設施改善

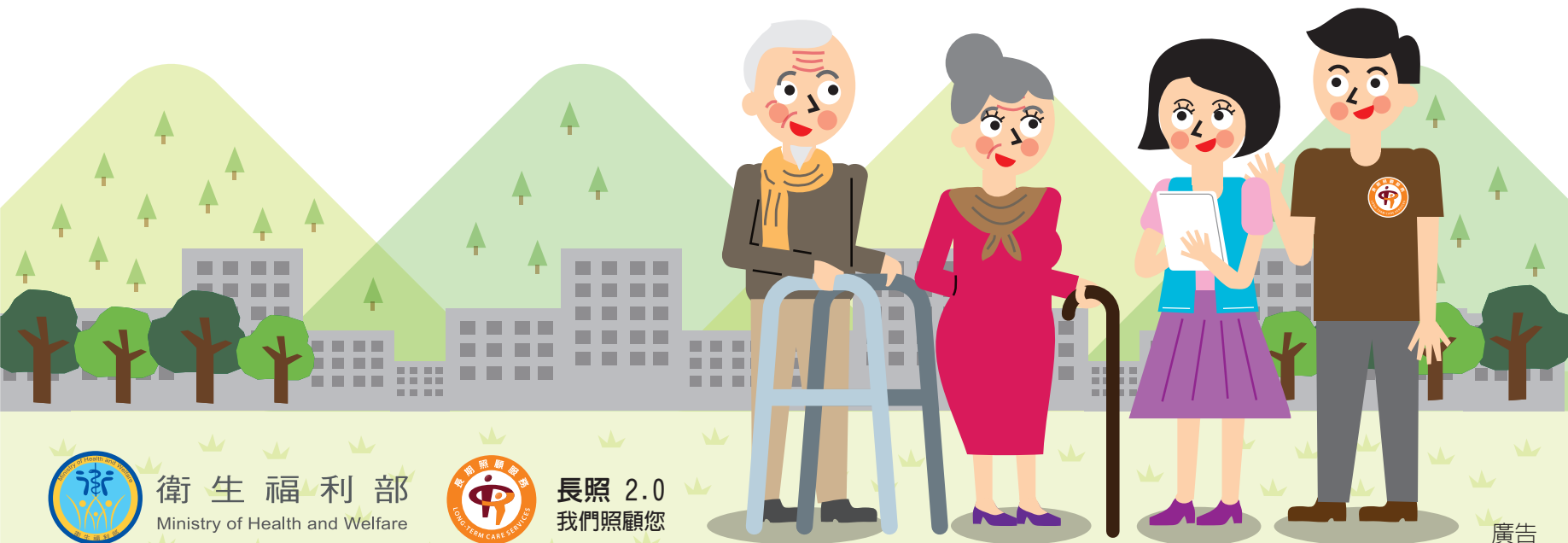
每3年給付 **40,000** 元



喘息服務

提供短期照顧服務，讓家庭照顧者獲得休息

依失能等級每年給付 **32,340 - 48,510** 元



衛生福利部
Ministry of Health and Welfare



長照 2.0
我們照顧您

廣告