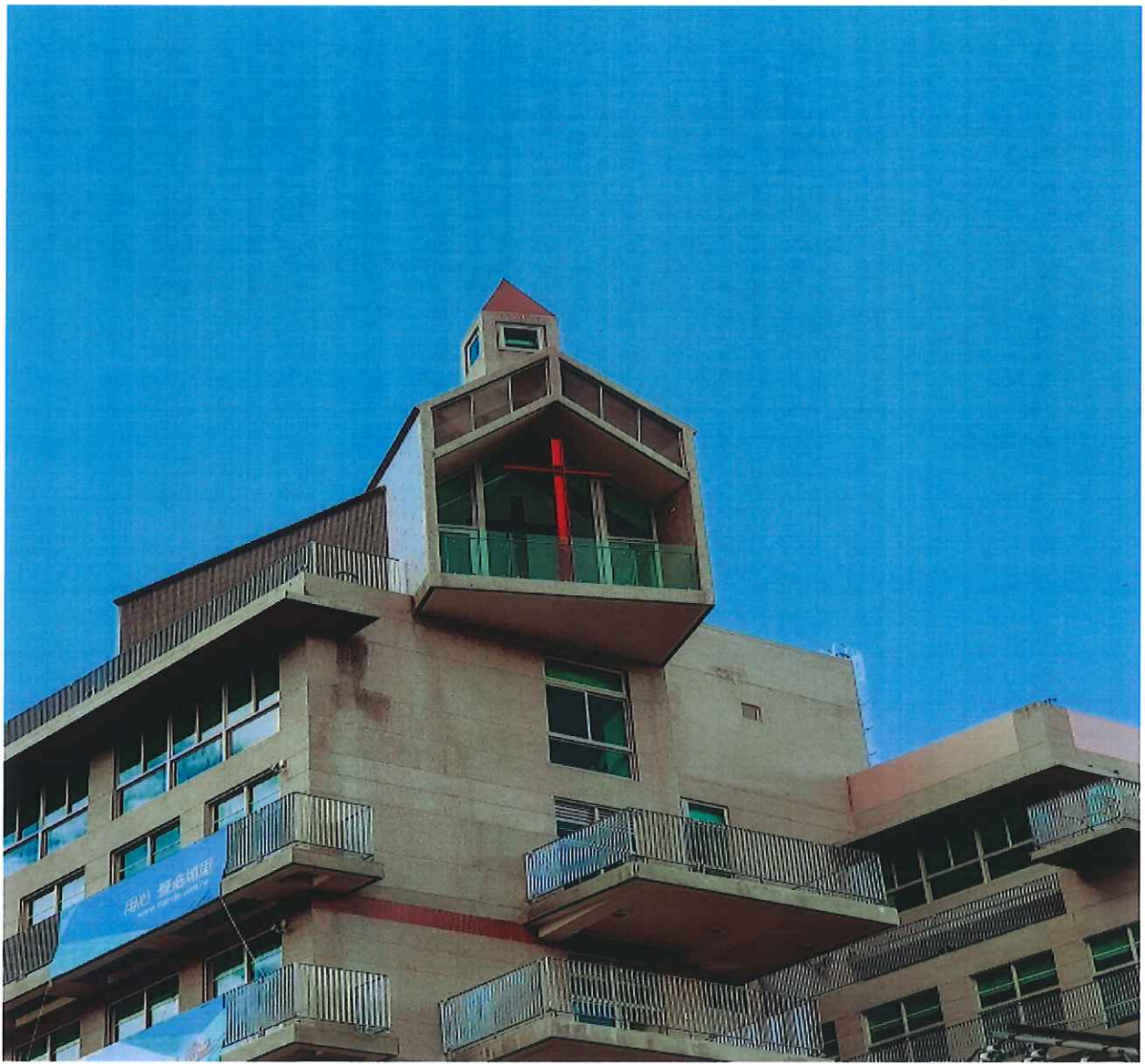




埔基醫療財團法人

『2014彼此相愛，讓生命更完美』—建立長期照護教學大樓

執行成果報告書



埔基醫療財團法人

『2014彼此相愛，讓生命更完美』—建立長期照護教學大樓

執行成果報告書

一、目的：

埔基位於偏遠地區，半個世紀以來奔走山林之間，提供原住民醫療服務。近年來台灣已進入老年化社會，鄉下地方老人人口特別多，有鑑於此，埔基重視慢性疾病的防治與長期照護的需求，所以努力建構連續性、整合性之長期照護體系，希望透過勸募活動之舉辦，以結合社會人士及社會資源的幫忙與協助，將募集所需款項用於籌募「長期照護教學大樓」新建工程經費專款專用。同時，運用在地的人力資源更是重要，我們不但要培育優質的照顧服務員，也支持、指導家庭主要照顧者，讓長輩在家裡、在社區開心的養生、放心的養老並以專業來守護長者，在愛與關懷中協助長輩們過一個有盼望的生活。

二、工作內容及服務對象：

1. 工作內容：

- (1) 埔基體系連結醫院與基金會的服務團隊，提供急性醫療、亞急性、慢性、呼吸病房、護理之家、安寧照顧、復健養護等連續性的長短期照護。
- (2) 埔基體系並具備醫療與社服的各類專業人才，針對個案個別化的需求或問題，提供所需多元專業領域的共同照護。
- (3) 運用在地的人力資源，培育優質的照顧服務員。

2. 服務對象：大埔里地區需長期照護的長輩與失能者。

三、期間：

核准勸募活動期間：自103年3月26日起至104年3月25日止

募款活動財物使用期間：自103年3月26日至104年12月31日止，衛生福利部中華民國105年1月22日衛部救字第1050050261號同意賸餘款再執行至106年12月31日

四、許可文號：

衛部救字第1031360671號函同意辦理

五、募款活動期間所得及收支：

收入：

103/03/26~104/03/25 (募款活動期間) 收入 \$25,041,382元+利息\$6,287元

104/01/01~104/12/31利息收入\$38,367元

105/01/01~105/12/31利息收入\$8,444元

合計 \$25,094,480元

收入	
103/03/26~104/03/25(募款活動期間)	\$25,041,382元
103/06/23利息收入(含代扣利息稅額28)	\$280元
103/12/22利息收入(含代扣利息稅額600)	\$6,007元
104/06/22利息收入(含代扣利息稅額1,802)	\$18,026元
104/12/21利息收入(含代扣利息稅額2,034)	\$20,341元
105/06/21利息收入(含代扣利息稅額0)	\$8,407元
105/12/21利息收入(含代扣利息稅額0)	\$37元
合計	25,094,480元

支出：

長照教學大樓工程款	
項目	金額
長照教學大樓-門窗工程-第3期工程費	\$8,444元
長照教學大樓-土建工程-第6期工程費	\$6,477,000元
長照教學大樓-機電工程-第4期工程費	\$1,775,000元
長照教學大樓-土建工程-第7期工程費	\$11,550,000元
長照教學大樓-機電工程-第5期工程費	\$1,775,000元
長照教學大樓-機電工程-第6期工程費	\$1,420,000元
長照教學大樓-土建工程-第8期工程費	\$2,089,036元
合計	\$25,094,480元

淨收入\$25,094,480元－支出\$25,094,480元＝餘額 \$0元

淨收入



募款收入	\$25,041,382元
利息收入	\$53,098元
支出	\$25,094,480元
合計	\$0元



六、執行進度與經費支出成果照片

日期	105.2	位置:1F 底版	說明
			
日期	105.2	位置:1F 底版	說明
			


1F 樑模板組立


1F 版筋綁紮


日期	105.3	位置：B1F 東側	說明
			東側擋土牆基礎底澆置
日期	105.3	位置：1F 南側	說明
			南側陰井鋼筋綁紮

日期	105.5	位置:3F 底版	說明
			3F 底版組立
日期	105.5	位置: 3F 底版	說明
			3F 底版筋綁紮

日期	105.6	位置:4F 底版	說明
			4F 底版鋼筋綁紮
日期	105.5	位置: 4F 底版	說明
			4F 底版業主會 同技師查驗鋼筋

日期	105.6	位置:5F 底版	說明
			<p>5F 底版鋼筋綁紮施作</p>

日期	105.6	位置: 5F 底版	說明
			<p>5F 底版業主會同技師查驗鋼筋</p>

日期	105.11	位置:B1F	說明
			窗框組立中